

DATOS DE LA PARCELA

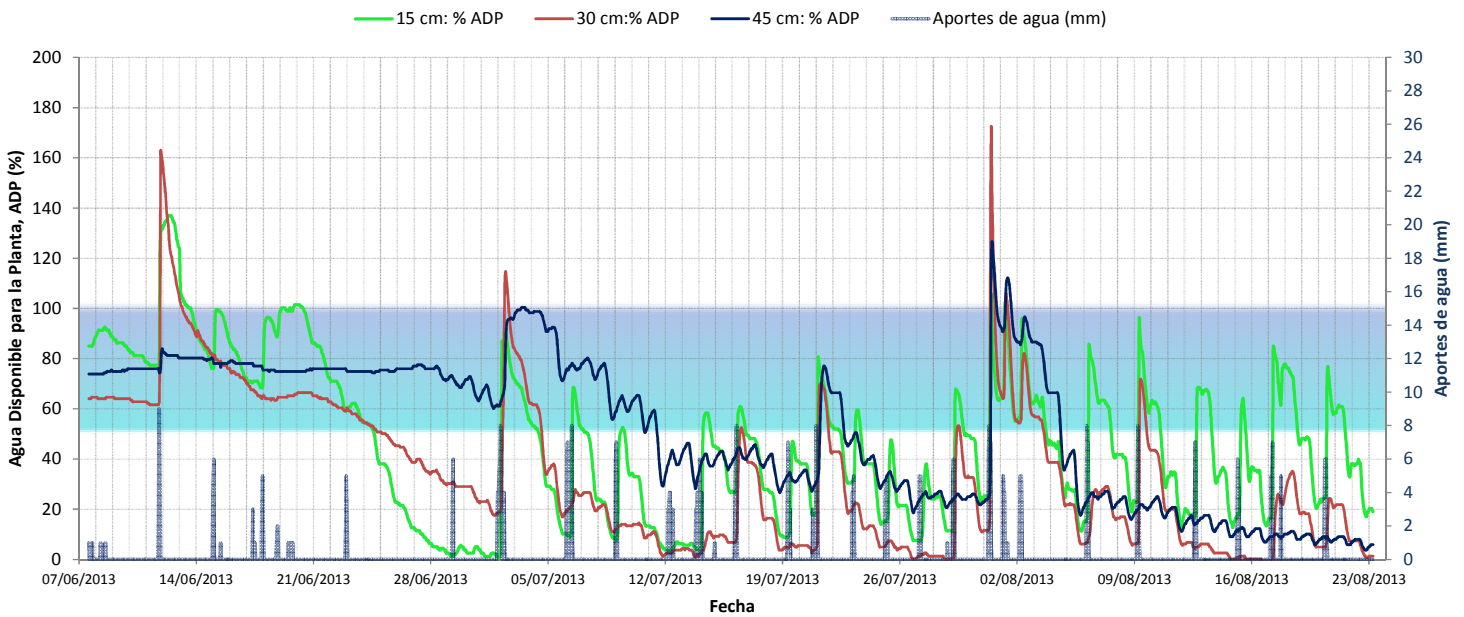
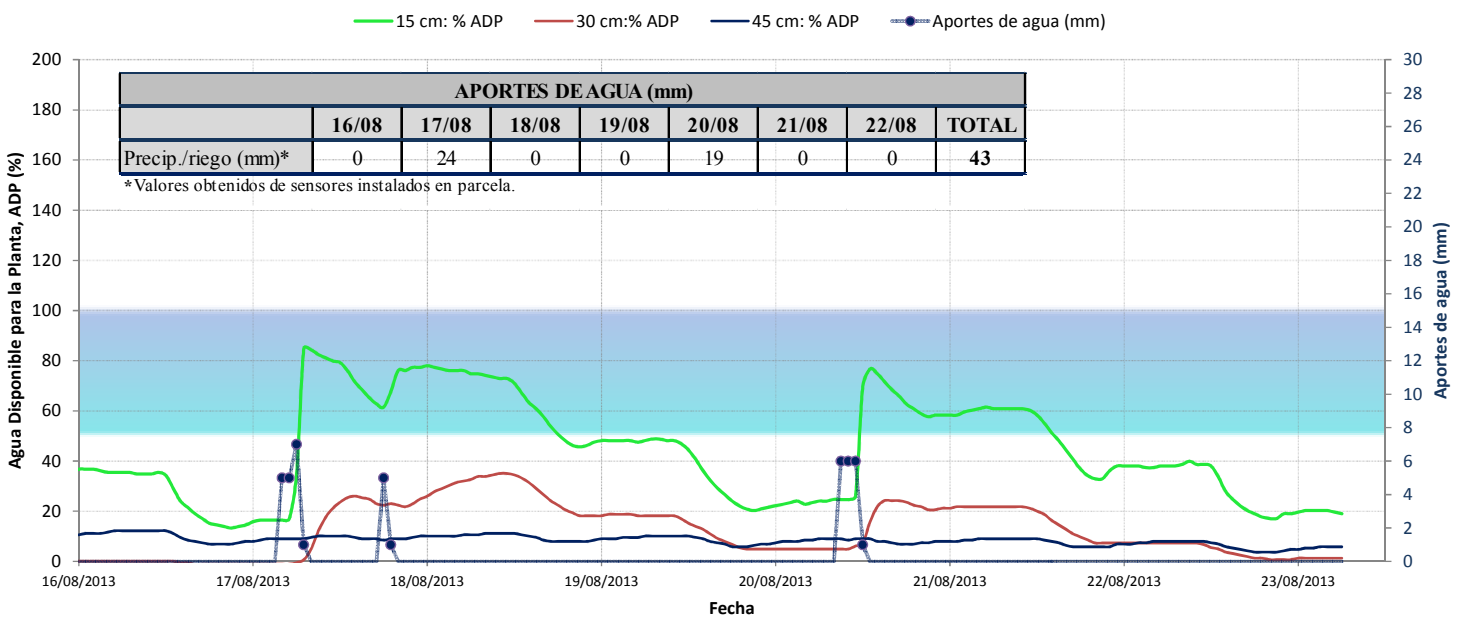
Cultivo	Riego	Tipo de suelo	Estadio fenológico (BBCH)
Remolacha azucarera	Aspersión	Franco- Arenoso	3.9. Desarrollo de la roseta. 90 % de las plantas se tocan entre las hileras

DATOS AGROCLIMÁTICOS								
	16/08	17/08	18/08	19/08	20/08	21/08	22/08	Total
ET _o (mm)	5,67	4,90	4,88	5,63	5,56	5,17	5,33	37,15
Kc	1,1	1,1	1,1	1,1	1,1	1,1	1,1	1,1
ET _c (mm)	6,24	5,39	5,37	6,19	6,12	5,69	5,86	40,86

Recomendaciones Inforiego (ITACYL)	
Necesidades netas del cultivo Et _o · K _c (mm ó l/m ²)	Recomendación de riego propuesta por Inforiego (Et _o · K _c · P _e)/E _r (mm ó l/m ²)
40,86	51

ET_o, Evapotranspiración de referencia. K_c, coeficiente de cultivo para remolacha azucarera (siembra abril) para un estado de CUBIERTA 4 (100-170 días desde la siembra). ET_c Evapotranspiración del cultivo. Datos proporcionados por Inforiego (ITACYL) Estación VA06 – Tordesillas (Valladolid).

Observaciones: Estas recomendaciones (muy útiles si no se dispone de mayor información a nivel del suelo de la parcela), no tienen en cuenta la cantidad de agua disponible en el suelo para el cultivo.

Gráfica 1. HISTÓRICO DEL AGUA DISPONIBLE PARA LA PLANTA (%)

Gráfica 2. AGUA DISPONIBLE PARA LA PLANTA (%) DEL 16 AL 23 DE AGOSTO

Diagnóstico:

A partir de 30 cm de profundidad el contenido de humedad se ha mantenido bajo durante toda la semana, oscilando entre el 0% y el 35% del agua disponible para la planta (ADP). A 15 cm los riegos aportados han llegado a recargar el suelo hasta el 85% del ADP, manteniéndose prácticamente todo el periodo por encima del 20% del ADP. Aplicando la misma cantidad de agua con riegos más frecuentes se podría conseguir que disminuyera menos el contenido de agua en la capa más superficial del terreno, de forma que la planta la tenga disponible más fácilmente.