

**DATOS DE LA PARCELA**

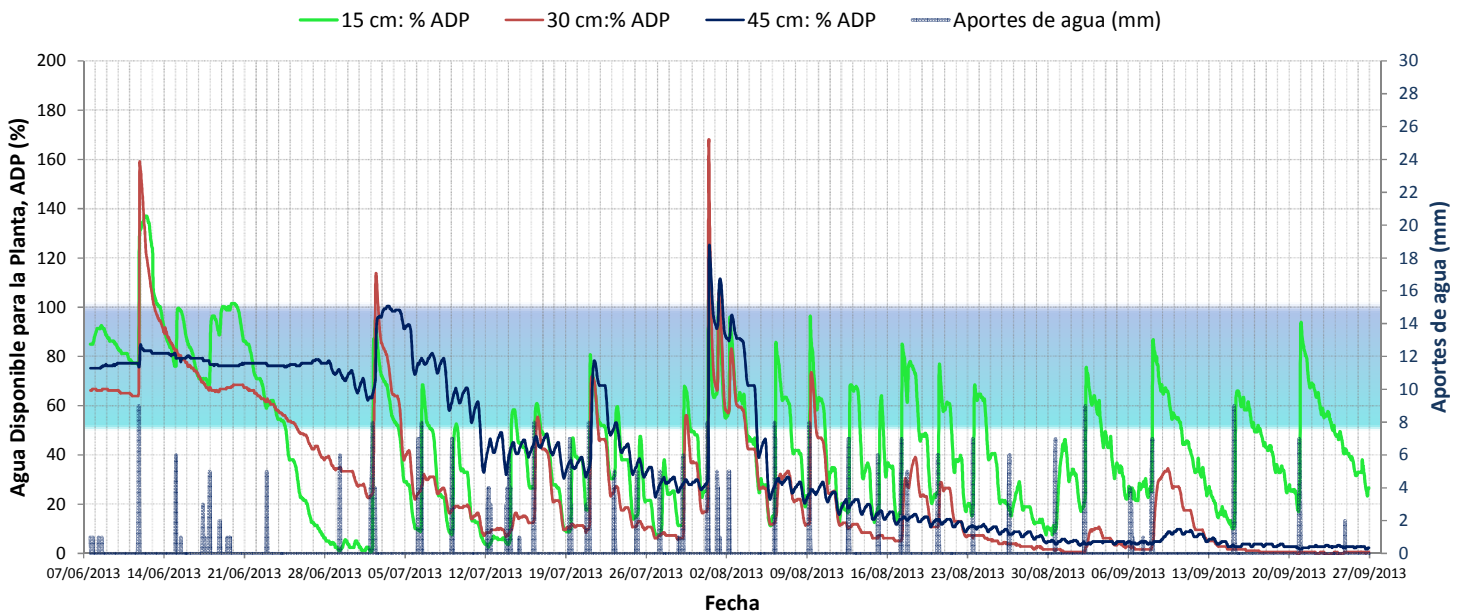
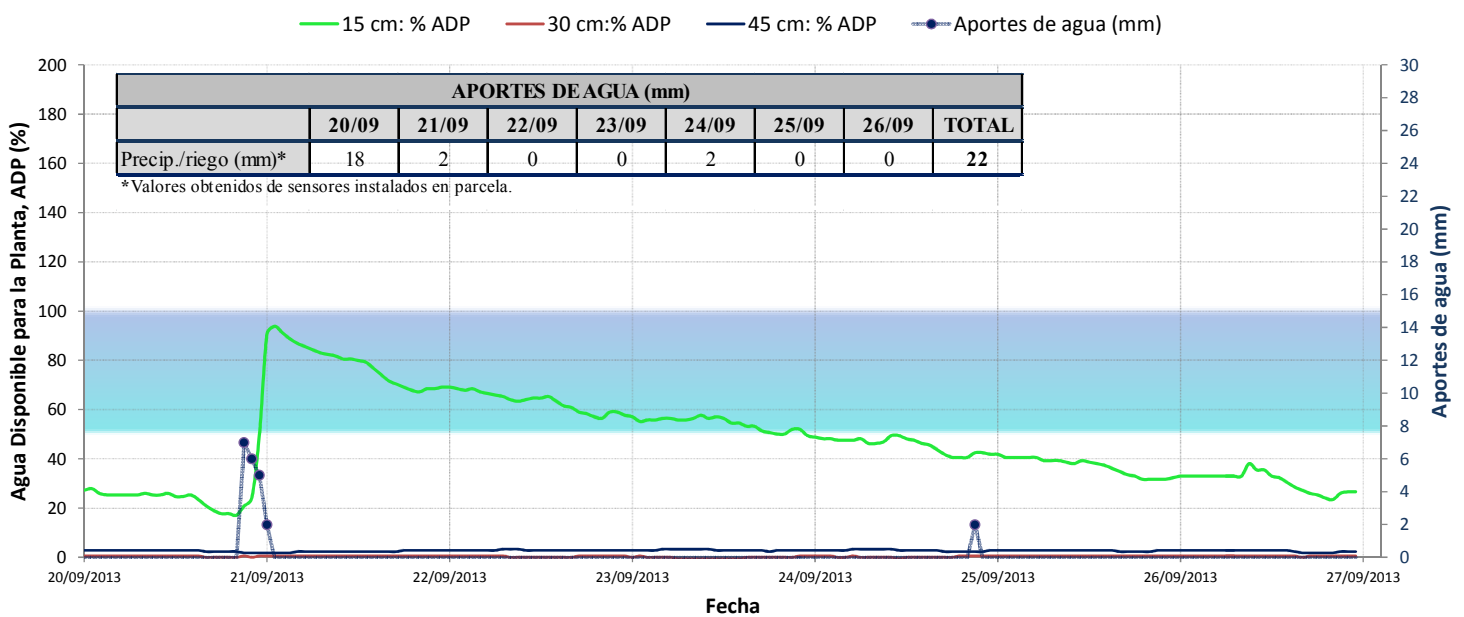
Cultivo	Riego	Tipo de suelo	Estadio fenológico (BBCH)
Remolacha azucarera	Aspersión	Franco- Arenoso	3.9. Desarrollo de la roseta. 90 % de las plantas se tocan entre las hileras

DATOS AGROCLIMÁTICOS								
	20/09	21/09	22/09	23/09	24/09	25/09	26/09	Total
ET <sub>o</sub> (mm)	3,49	3,50	2,90	3,37	3,32	3,24	3,28	23,10
K <sub>c</sub>	1,1	1,1	1,1	1,1	1,1	1,1	1,1	1,1
ET <sub>c</sub> (mm)	3,84	3,85	3,19	3,71	3,65	3,56	3,61	25,41

Recomendaciones Inforigo (ITACYL)	
Necesidades netas del cultivo Et <sub>o</sub> · K <sub>c</sub> (mm ó l/m <sup>2</sup> )	Recomendación de riego propuesta por Inforigo (Et <sub>o</sub> · K <sub>c</sub> · P <sub>e</sub> )/E <sub>f</sub> (mm ó l/m <sup>2</sup> )
25,41	32

ET<sub>o</sub>, Evapotranspiración de referencia. K<sub>c</sub>, coeficiente de cultivo para remolacha azucarera (siembra abril) para un estado de CUBIERTA 4 (100-170 días desde la siembra). ET<sub>c</sub> Evapotranspiración del cultivo. Datos proporcionados por Inforigo (ITACYL) Estación VA06 – Tordesillas (Valladolid).

Eficiencia del riego por aspersión: 80% (E<sub>f</sub> = 0,8).  
No hay datos para el día 26, por lo que la ET<sub>o</sub> para ese día es estimada

**Gráfica 1. HISTÓRICO DEL AGUA DISPONIBLE PARA LA PLANTA (%)**

**Gráfica 2. AGUA DISPONIBLE PARA LA PLANTA (%) DEL 20 AL 27 DE SEPTIEMBRE**

**Diagnóstico:**

A 30 y 45 cm de profundidad el suelo continúa en punto de marchitez. El cultivo sólo puede tomar agua de la capa superior del suelo, a 15 cm de profundidad, donde el contenido de agua ha alcanzado el 94% del agua disponible para la planta con el riego del día 20 y actualmente está al 27%. Las necesidades hídricas de la planta son mucho menores que en semanas anteriores.

Sería conveniente **dar riegos más frecuentes**, aunque probablemente no sea necesario, ya que existen predicciones de lluvias para los próximos días.